

GPS/AIS Testeur

Version 1. 0

(et il n'y en aura pas d'autre)

Intro

J'ai rencontré plusieurs voisins de ponton qui éprouvaient (ou éprouvent encore) des difficultés pour savoir si les informations du GPS et/ou de l'AIS sont bien transmises au logiciel de navigation.

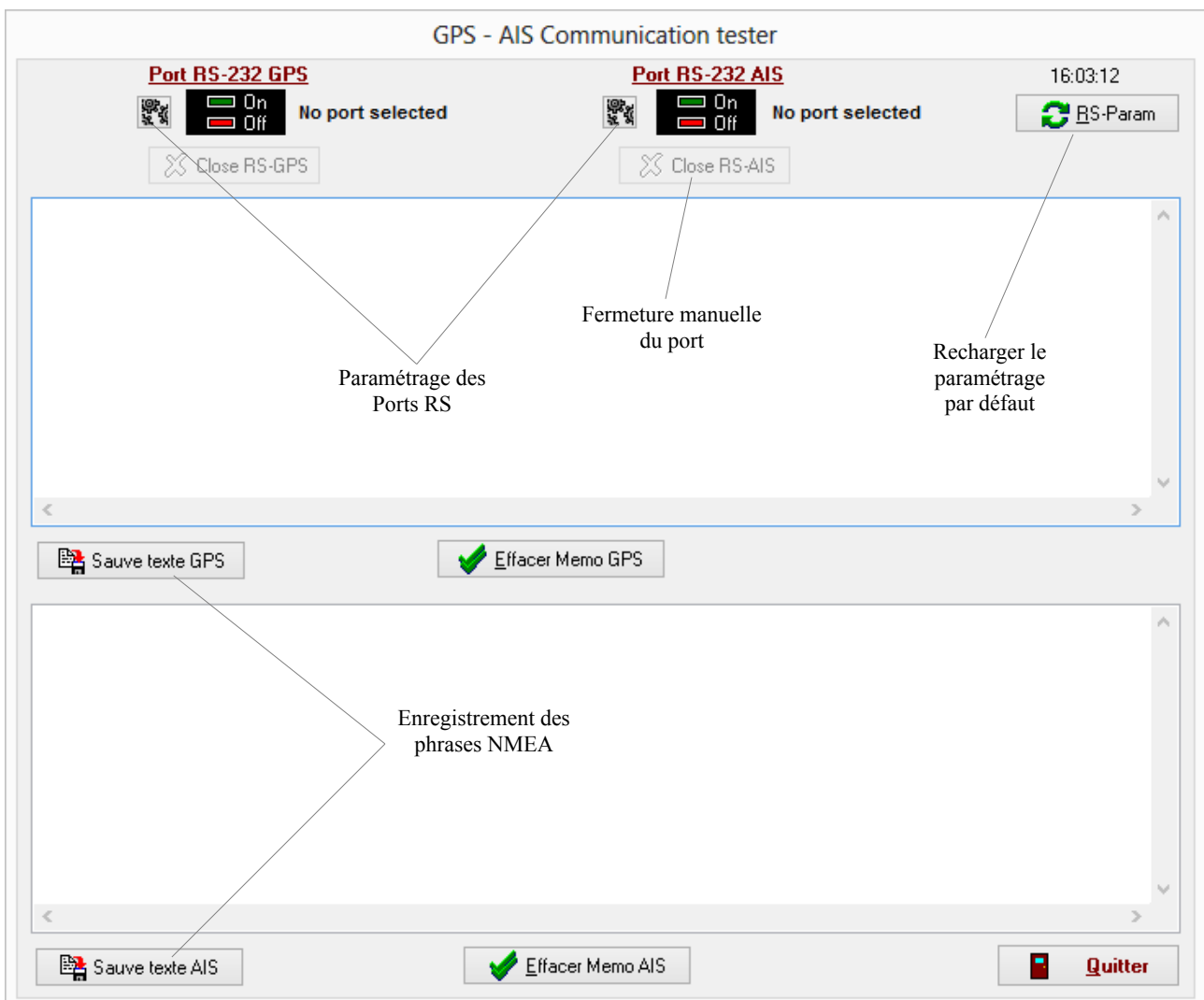
C'est le rôle de cet outil de lever le doute.

Si vous voyez s'afficher les phrases NMEA dans ce programme et qu'ensuite ça ne fonctionne pas avec le logiciel de navigation, c'est que celui-ci n'aura été mal paramétré. Dans ce cas, il suffira de vérifier que les paramètres (N° de port RS, Data bits, Baud rate, Stop bits et Parité) du logiciel de navigation sont identiques à ceux utilisés dans ce programme.

Installation

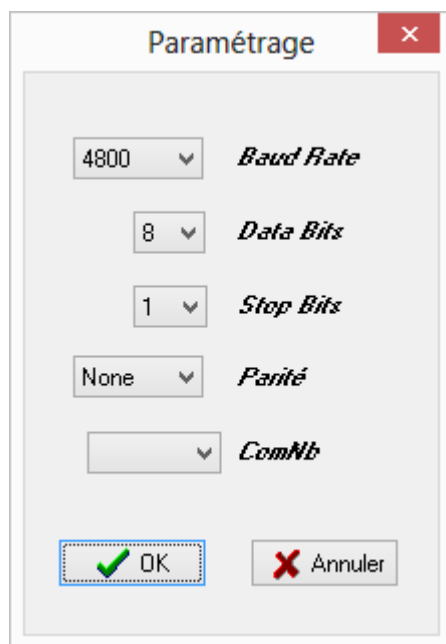
Ce programme est « portable », c'est à dire qu'il ne nécessite pas d'installation particulière.

Il suffit de décompresser le 'ZIP' sur le bureau ou dans n'importe quel dossier sur votre ordinateur et de lancer l'EXE.



A la première fermeture, si vous sauvegardez les paramètres du/des port(s) de communication, un fichier 'INI' sera créé avec vos paramètres. Ce fichier texte pourra être utile pour comparer vos paramètres avec ceux du logiciel de navigation.

Un clic sur les boutons de paramétrage des ports RS ouvrira la fenêtre suivante qui se dispense d'explications.



Si vous choisissez le même port pour le GPS et l'AIS, un message d'erreur sera affiché et votre choix ne sera pas pris en compte.

Trucs & Astuces

- Vous pouvez sauver les phrases GPS et/ou AIS dans un fichier texte pour étude à tête reposée ou tout simplement faire un 'copier/coller' de phrases sélectionnées dans l'un ou l'autre des deux mémos.
- Si vous rajoutez des ports de communication alors que le logiciel est ouvert, il est préférable de le fermer, puis de le ré-ouvrir pour que les changements soient bien pris en compte.
- Votre logiciel de navigation est bien entendu FERME avant le lancement de cet outil.
- Si vous avez des phrases incompréhensibles par un humain qui s'affichent avec des sauts de ligne intempestifs, c'est que certains paramètres sont incorrects. Vérifiez alors la configuration du GPS et/ou de l'AIS

En cas de malheur

Si le fait de lancer cette application met le feu à votre PC.....c'est que vous n'avez vraiment pas de chance et qu'il serait peut-être préférable d'abandonner la navigation pour une activité moins exigeante comme la cure à Vichy par exemple.